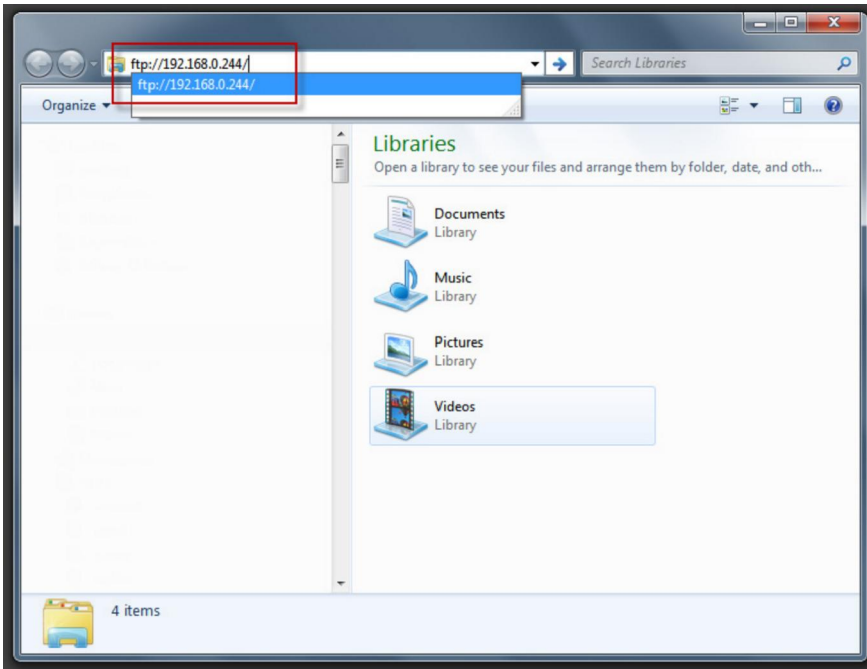
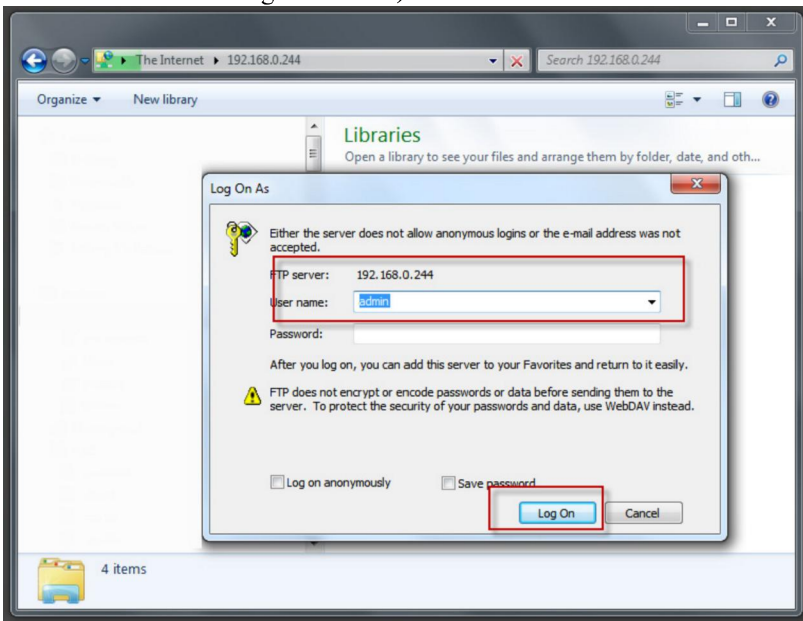


การ Download ข้อมูล Data Logger ผ่านทาง FTP



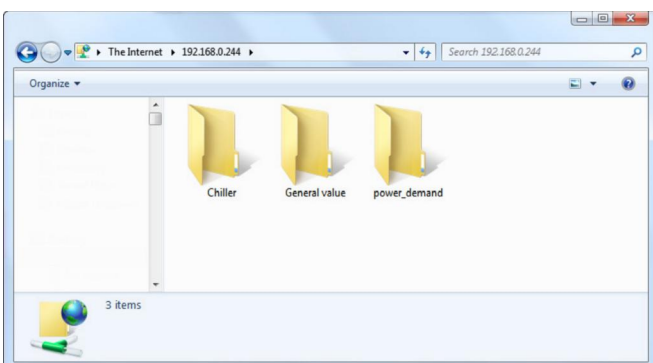
- เปิด Folder และพิมพ์ ftp://192.168.0.244 (IP เริ่มต้นที่ออกจากโรงงานคือ 192.168.0.244 ถ้าหากมีการเปลี่ยนแปลง ให้ตรวจสอบในหน้า Setting>>Network)



- จะให้ใส่ User name และ Password (การตั้งค่าเริ่มต้นจากโรงงานคือ User name = admin , Passwod = ไม่มี)

- จะพบ Folder ที่เก็บข้อมูล

Folder Chiller จะเก็บข้อมูลฟังก์ชัน Chiller monitoring สำหรับผู้ที่ซื้อ Option Module Chiller Expansion เท่านั้น



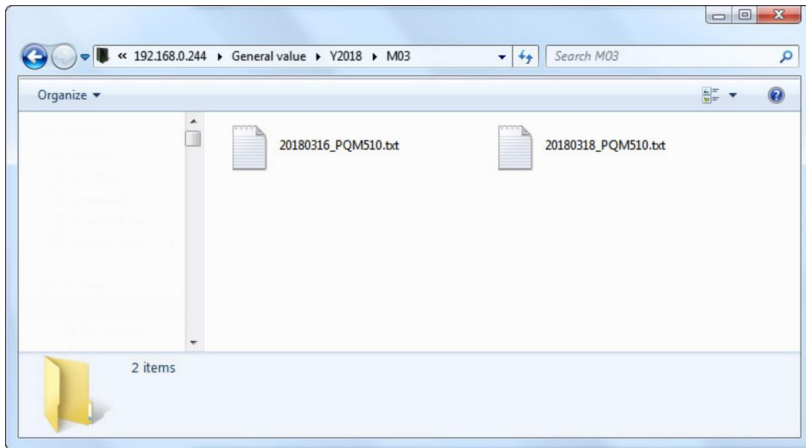
Folder General value จะเก็บข้อมูลหลัก เช่น Volt , Amp , Kw , Kwh

Folder power_demand จะเก็บข้อมูล Power Demand Block

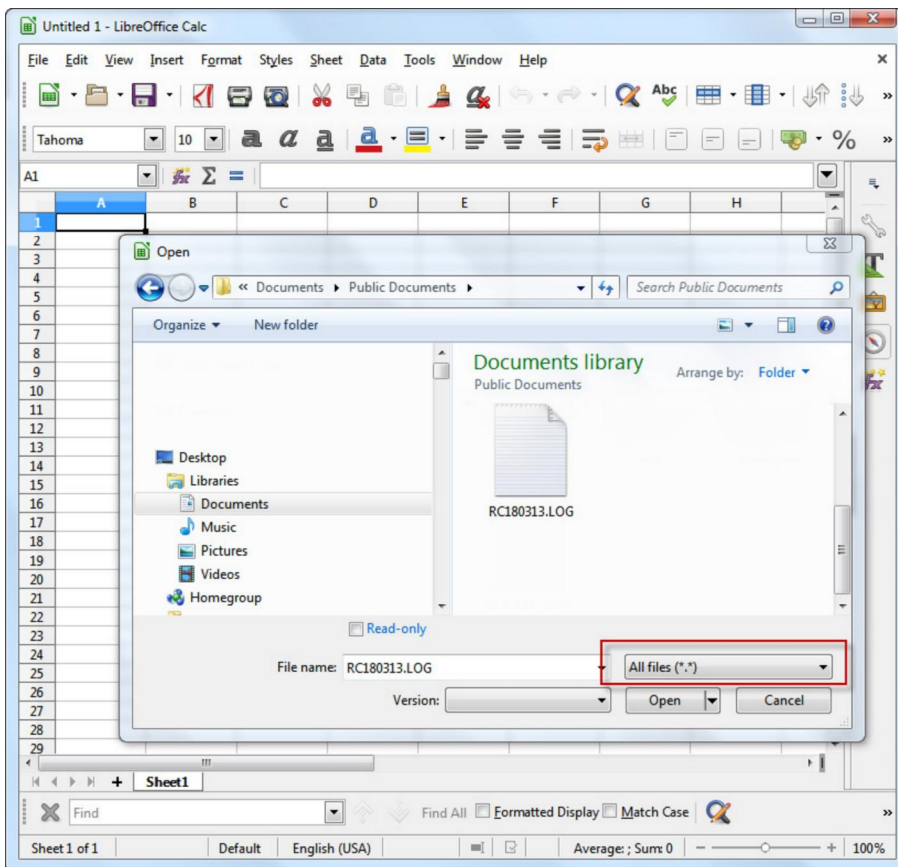
Folder General value ที่ข้อมูลหลัก เช่น Volt , Amp , Kw , Kwh

- เมื่อเข้ามาจะเจอไฟล์ รูปแบบ txt

- ให้ทำการ Copy มาวางไว้บนคอมพิวเตอร์ก่อนใช้งาน เนื่องจากการเปิดไฟล์จาก FTP โดยตรงอาจจะไปขัดขวางการทำงานของมิเตอร์ที่กำลังเขียนไฟล์อยู่ในปัจจุบัน

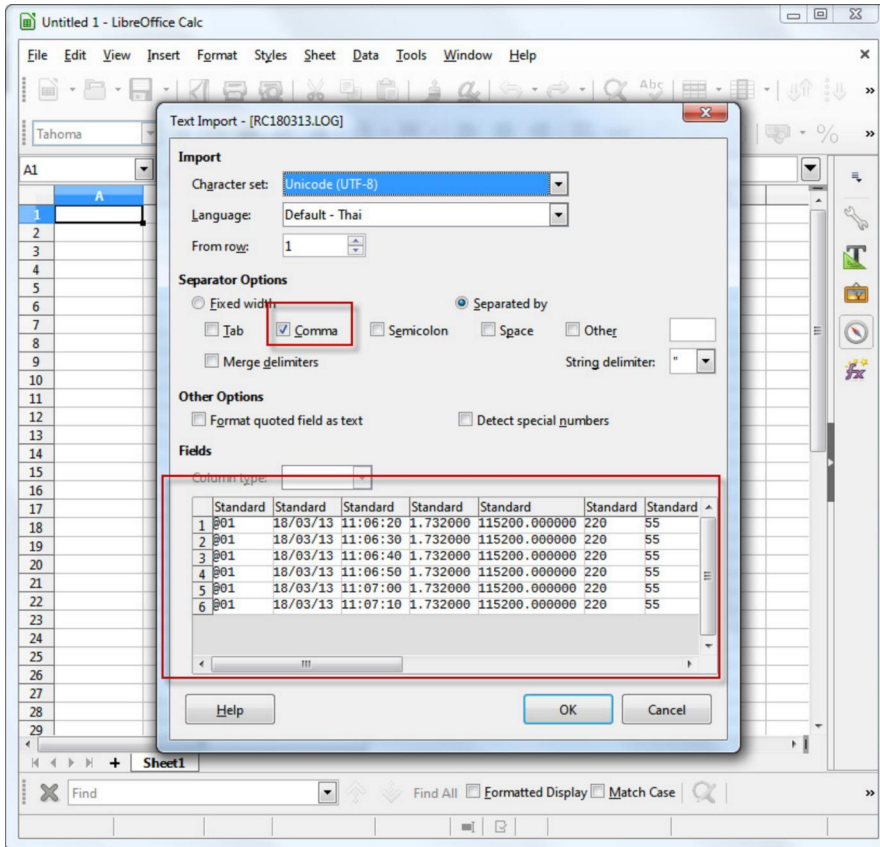


การเปิดไฟล์ โดยใช้โปรแกรม ตารางคำนวณ เช่น Libre Calc หรือ Excel



1. ไปที่เมนู Open File
2. เลือก Path ที่เก็บ Data Logger
3. เลือกรูปแบบไฟล์เป็น All File (ตามกรอบสีแดง)
4. Open

การเปิดไฟล์ โดยใช้โปรแกรม ตารางคำนวณ เช่น Libre Calc หรือ Excel (ต่อ)



1. จะมี Option ให้เลือกแสดงผล
2. ให้เลือก Separator (ตัวคั่น) เป็น Comma (จุลภาค)
3. จะมีการแสดงผลตัวอย่างให้ดู
4. กด OK (ตกลง)

ตัวอย่าง Data Logger

